

Enseignement d'exploration de Biotechnologies

- 1h 30 hebdomadaire sous forme **d'activités technologiques** en laboratoire spécialisé
- Des groupes de 16 élèves maximum permettent un accompagnement plus individualisé.

Cet enseignement permet aux élèves d'acquérir des connaissances scientifiques en biologie par le biais de manipulations, d'acquérir une certaine confiance en soi et un comportement responsable.



Etude du vivant



Des activités expérimentales



Des laboratoires spécialisés

Des professeurs de spécialités
Du personnel de laboratoire

Du matériel professionnel



Caractérisation de la pollution de l'environnement



L'environnement



Contrôle de la qualité de l'air, de l'eau, du sol

Dépollution biologique

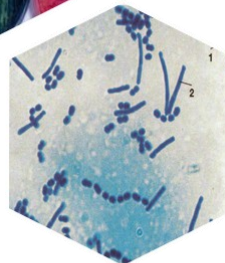
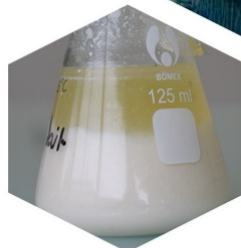


Contrôles du produit fini

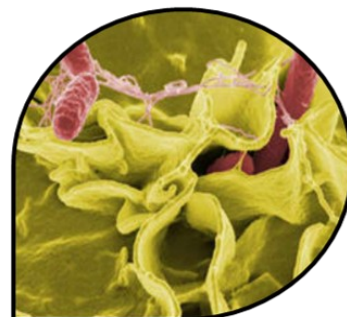
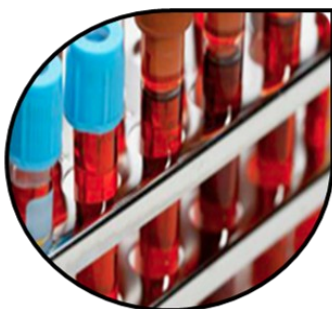


Les micro-organismes utiles

Les bio-industries :
agro-alimentaires,
pharmaceutiques,
cosmétiques



Fabrication par bio-transformation



- Etude de pathologies
- Analyses biologiques en vue d'un diagnostic
- Traitement aux antibiotiques
- Prévention de la transmission des agents infectieux

La santé :
diagnostic, traitement,
prévention